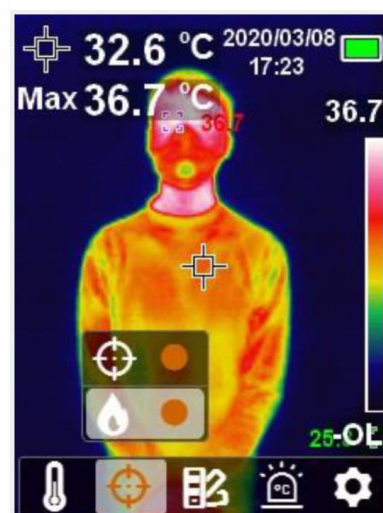


Detector portátil de imágenes térmicas infrarrojas TC-MANDO38



Visión de conjunto

El detector portátil de imágenes térmicas TC-MANDO38 es una cámara termográfica infrarroja que combina la medición de la temperatura de la superficie y la imagen térmica en tiempo real. El termómetro infrarrojo tradicional necesita medir de forma pormenorizada, pero la cámara termográfica no necesita hacerlo. A través de la cámara termográfica, las personas con una temperatura más elevada de lo permitido se pueden mostrar claramente en la pantalla.

El diseño es funcional, duradero y ergonómico. La lámpara de alto brillo incorporada le permite encontrar fácilmente el objeto analizado cuando se trabaja en un entorno oscuro.

Especificaciones

Especificaciones	USS-SC160 E-T-O	USS-SC160 T-O
Sensor	Uncooled focal plane	Uncooled focal plane
Rango de temperatura	30°C~45°C	30°C~45°C
Resolución	0.1°C	0.1°C
Precisión	±0.5°C @1m	±0.5°C @1m
Mínima distancia de medición	15cm	15cm
Tiempo de respuesta de la medición	≤500ms (95% of lectura)	≤500ms (95% of lectura)
Resolución de la imagen térmica	19200 (160×120)	19200 (160×120)
Tamaño del pixel	12µm	12µm
Paletas de color	Black white, red white, blue White, iron red, rainbow,	Black white, red white, blue White, iron red, rainbow,
Ancho de banda de la señal de	8~14µm	8~14µm
Campo de visión (FOV)	56°(H) × 42°(V)	56°(H) × 42°(V)
Campo de visión instantánea (IFOV)	6mrad	6mrad
Sensibilidad de la imagen térmica	< 50mk	< 50mk
Frecuencia de muestreo	< 9Hz	< 9Hz
Indicación e la temperatura	Temperatura del centro de la pantalla y máxima temperatura del entorno (Por defecto)	Temperatura del centro de la pantalla y máxima temperatura del entorno (Por defecto)
Formato de imagen	BMP	BMP
Punto de medición de la temperatura	Punto central. Hasta 3 puntos de medición	Punto central. Hasta 3 puntos de
Resolución de la pantalla	320×240	320×240
Cámara visual		
Resolución de la pantalla	640x480	N/A
Resolución de la pantalla	320×240	N/A
Mezclador de imágenes	0% (total visual camera), 25%, 50%, 75%, 100% (total cámara térmica)	N/A
Software		
PC software de análisis (PC)	Incluido	Incluido
Transmisión de imágenes en tiempo real	Visualizacion en el PC	N/A
Comunicaciones	Type-C USB	Type-C USB
Auto power off	Seleccionable (5min, 10min, 30min), 30min auto power off por defecto	Seleccionable (5min, 10min, 30min), 30min auto power off por defecto
Tiempo de uso	≥6 h.	≥6 h.
Tiempo de carga	5 h.	4 h.
Memoria	Micro SD	Micro SD

Características generales		
Alimentación	Batería Li-ion 3.7V/5000mAh 26650	Batería Li-ion 3.7V/5000mAh 26650
Pantalla	2.8" TFT LCD	2.8" TFT LCD
Color del equipo	Rojo y gris	Rojo y gris
Dimensiones	236mm x 75.5mm x 86mm	236mm x 75.5mm x 86mm
Accesorios suministrados	Manual, Tipo-C USB cable, 16GB TF card	Manual, Tipo-C USB cable, 16GB TF card
Peso del equipo embalado	2,2 Kg	2,2 Kg

Hejiang Uniview Technologies Co., Ltd.

Edificio No.10, Wanlun Science Park, Jiangling Road 88, Distrito de Binjiang, Hangzhou, Zhejiang, China

© 2020 Zhejiang Uniview Technologies Co., Ltd. Todos los derechos reservados.

** Las especificaciones y la disponibilidad del producto están sujetas a cambios sin previo aviso.